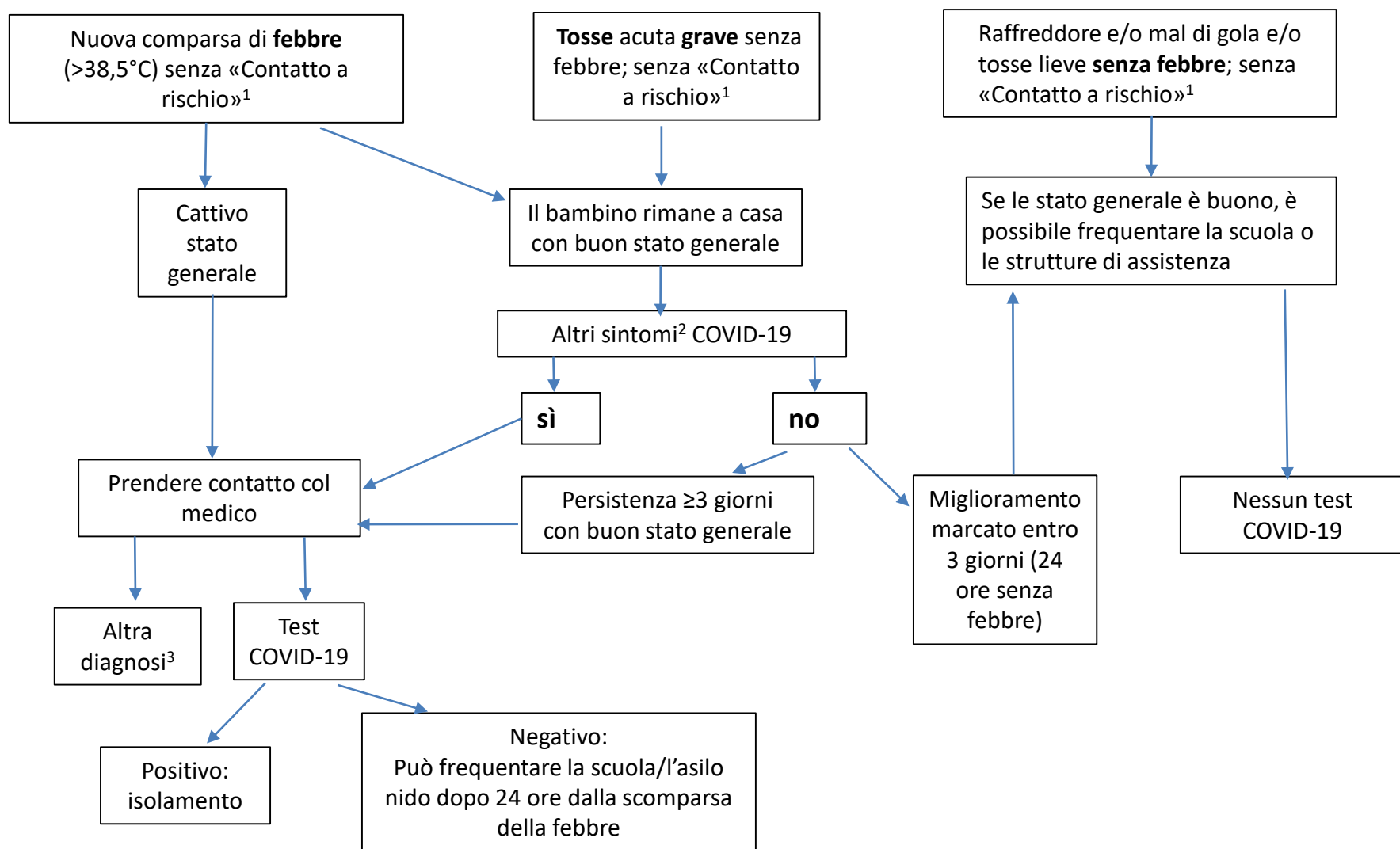


## Procedura nelle scuole e strutture complementari di assistenza scolastica o familiare e indicazioni di test per i bambini sintomatici fino a 12 anni di età



<sup>1</sup> **Definizione Contatto a rischio** : Stretto contatto con ragazzi di > 12 anni d'età o adulti sintomatici o con persone d'ogni età con un test positivo, soprattutto nell'ambiente domestico. Se si è verificato un contatto stretto, bisogna procedere secondo i criteri di test per bambini < 12 anni.

<sup>2</sup> sintomi gastrointestinali, mal di testa, dolori muscolari, perdita del senso del gusto o dell'olfatto

<sup>3</sup> p.ex. otite media, angina streptococcica, infezione delle vie urinarie